

**w sprawie przystąpienia do sporządzenia zmiany Nr 7 Studium Uwarunkowań
i Kierunków Zagospodarowania Przestrzennego Gminy Krasne.**

Działając na podstawie art. 18, ust. 2 pkt. 15 ustawy z dnia 8 marca 1990 r. o samorządzie gminnym (tj. Dz. U. z 2017 r. poz. 1875 z późn. zm.) oraz art.9 ust. 1 i art.27 ustawy z dnia 27 marca 2003 r. o planowaniu i zagospodarowaniu przestrzennym (Dz. U. z 2017 r. poz. 1073)

uchwała się co następuje:

§1. Przystąpić do sporządzenia zmiany Nr 7. Studium Uwarunkowań i Kierunków Zagospodarowania Przestrzennego Gminy Krasne, które zostało uchwalone Uchwałą Rady Gminy Krasne Nr XVI/161/2000 z dnia 28 kwietnia 2000 r. i zmienione Uchwałą Nr XIII/73/2003 z dnia 10 lipca 2003 r. i Uchwałą Nr XLI/302/09 z dnia 2 grudnia 2009 r.

§2. Przedmiotem zmiany NR 7 Studium Uwarunkowań i Kierunków Zagospodarowania Przestrzennego Gminy Krasne, jest fragment obszaru miejscowości Krasne położony przy drodze powiatowej nr 1396R, na południe od Drogi Krajowej nr 94 relacji Jędrzejowice-Korczowa, w granicach oznaczonych na załączniku graficznym do niniejszej uchwały pogrubioną linią koloru czerwonego.

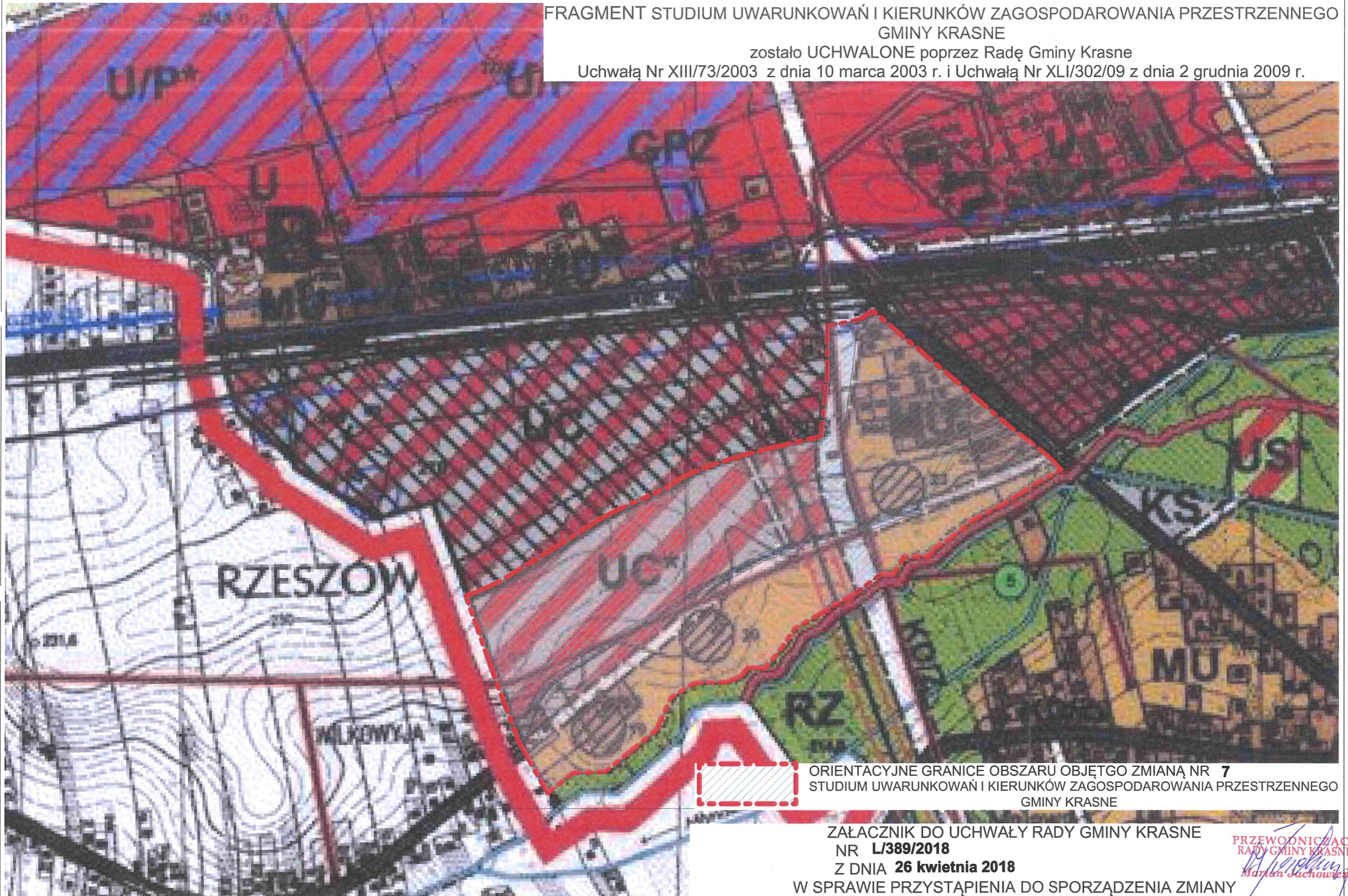
§3. Wykonanie uchwały powierza się Wójtowi Gminy Krasne.


§4. Uchwała wchodzi w życie z dniem podjęcia.

PRZEWODNICZĄCY
RADY GMINY KRASNE
M. Jachowicz
Marian Jachowicz

FRAGMENT STUDIUM UWARUNKOWAŃ I KIERUNKÓW ZAGOSPODAROWANIA PRZESTRZENNEGO
GMINY KRASNE

zostało UCHWALONE poprzez Radę Gminy Krasne
Uchwałą Nr XIII/73/2003 z dnia 10 marca 2003 r. i Uchwałą Nr XLI/302/09 z dnia 2 grudnia 2009 r.



 ORIENTACYJNE GRANICE OBSZARU OBJĘTO ZMIANĄ NR 7
STUDIUM UWARUNKOWAŃ I KIERUNKÓW ZAGOSPODAROWANIA PRZESTRZENNEGO
GMINY KRASNE

ZAŁĄCZNIK DO UCHWAŁY RADY GMINY KRASNE
NR **L/389/2018**
Z DNIA **26 kwietnia 2018**
W SPRAWIE PRZYSTĄPIENIA DO SPORZĄDZENIA ZMIANY
STUDIUM I KIERUNKÓW ZAGOSPODAROWANIA PRZESTRZENNEGO GMINY KRASNE

PRZEWODNICZĄCY
RADY GMINY KRASNE
Marek Jachowicz