

**UCHWAŁA NR XXI/168/2016
RADY GMINY KRASNE
z dnia 16 marca 2016 r.**

**w sprawie przystąpienia do sporządzenia Miejscowego Planu Zagospodarowania
Przestrzennego terenu osiedla mieszkaniowego „Księżę Pola” w Krasnem**

Działając na podstawie art. 18 ust. 2 pkt. 5 i pkt. 15 ustawy z dnia 8 marca 1990 r. o samorządzie gminnym (t.j. Dz.U. z 2015 r., poz. 1515 ze zm.) oraz art. 14 ust.1, ust.2 i ust.3 ustawy z dnia 27 marca 2003 r. o planowaniu i zagospodarowaniu przestrzennym (t.j. Dz.U. z 2015 r., poz. 199 ze zm.)

uchwała, co następuje:

§ 1. Przystępuje się do sporządzenia Miejscowego Planu Zagospodarowania Przestrzennego terenu osiedla mieszkaniowego „Księżę Pola” w Krasnem, zwanego dalej planem.

§ 2. Plan obejmuje obszar o powierzchni ok. 153 ha, położony w centrum miejscowości Krasne, Gmina Krasne, woj. Podkarpackie, określony granicami na załączniku graficznym do niniejszej uchwały.

§ 3. Przedmiotem opracowania planu jest ustalenie zasad zabudowy i zagospodarowania terenu, w szczególności przeznaczenie terenu pod funkcję mieszkaniową, komunikację oraz infrastrukturę techniczną.

§ 4. Wykonanie uchwały powierza się Wójtowi Gminy Krasne.

§ 5. Uchwała wchodzi w życie z dniem podjęcia.

**PRZEWODNICZĄCY
RADY GMINY KRASNE**
Marian Jachowicz
Marian Jachowicz

UZASADNIENIE

w sprawie przystąpienia do sporządzenia Miejscowego Planu Zagospodarowania Przestrzennego terenu osiedla mieszkaniowego „Księżę Pola” w Krasnem

Zgodnie z art. 14 ust. 4 ustawy z dnia 27 marca 2003 r. o planowaniu i zagospodarowaniu przestrzennym z inicjatywą podjęcia uchwały o przystąpieniu do sporządzenia Miejscowego Planu Zagospodarowania Przestrzennego terenu osiedla mieszkaniowego „Księżę Pola” w Krasnem wystąpił Wójt Gminy Krasne.

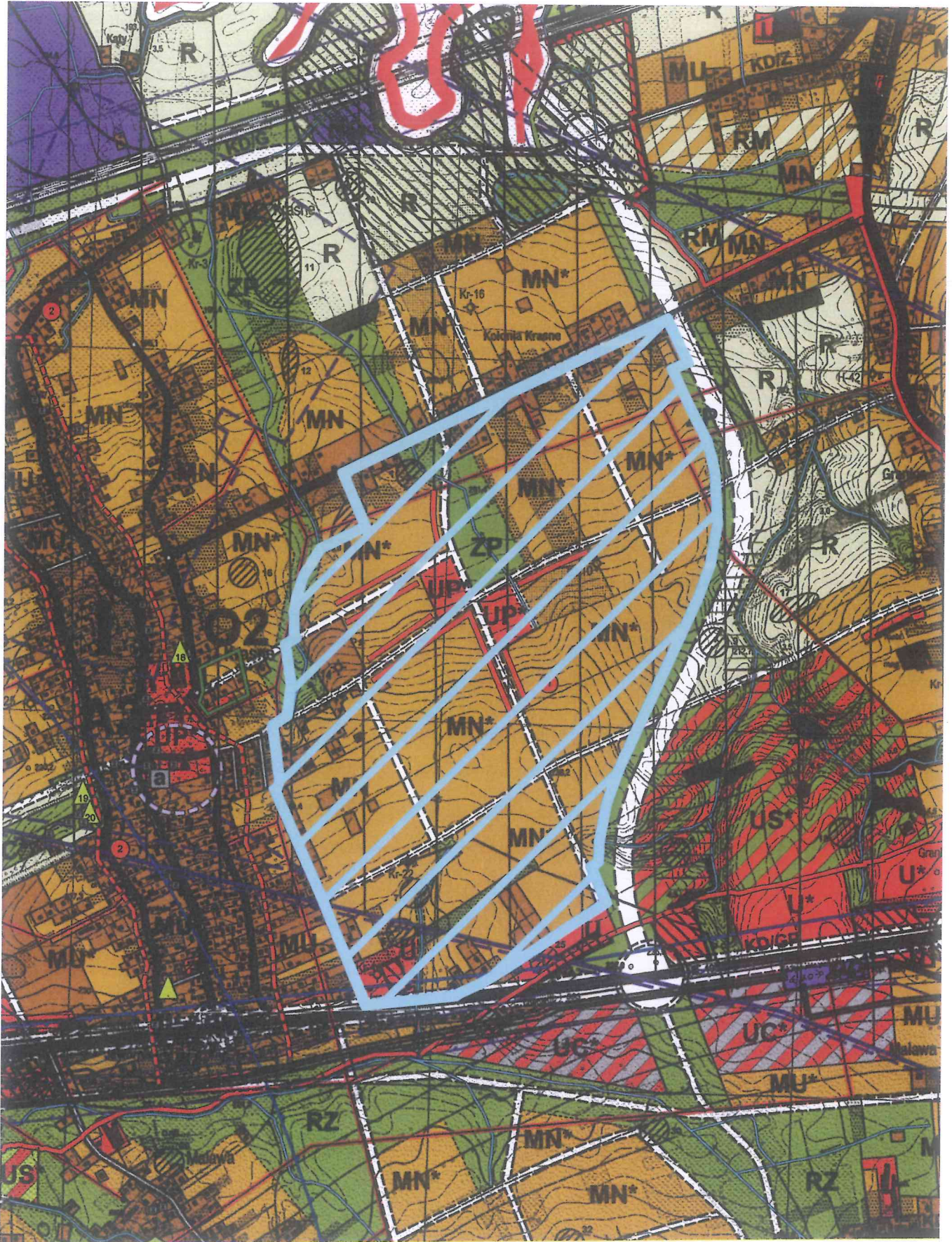
Teren objęty przystąpieniem obejmuje obszar o powierzchni ok. 153 ha, położony w centrum miejscowości Krasne.

W Studium Uwarunkowań i Kierunków Zagospodarowania Przestrzennego Gminy Krasne obszar ten wskazany jest pod:

- MN - Tereny Zabudowy Mieszkaniowej Jednorodzinnej
- UP - Tereny Przestrzeni Publicznej Oraz Usług Publicznych
- U - Tereny Zabudowy Usługowej
- ZP - Tereny Zieleni Urządzonej

Wójt Gminy Krasne, w myśl przepisów art. 14 ust. 5 ustawy z dnia 27 marca 2003 r. o planowaniu i zagospodarowaniu przestrzennym, dokonał analizy dotyczącej zgodności przystąpienia do sporządzenia planu i stopnia zgodności przewidywanych rozwiązań z ustaleniami studium.

Planowane przeznaczenie terenów w Miejscowym Planie Zagospodarowania Przestrzennego terenu osiedla mieszkaniowego „Księżę Pola” w Krasnem zgodne jest ze Studium Uwarunkowań i Kierunków Zagospodarowania Przestrzennego Gminy Krasne przyjętym uchwałą Nr XVI/161/2000 Rady Gminy Krasne z dnia 28.04.2000 r.



Załącznik nr 1 do Uchwały Rady Gminy Krasne nr XXI/168/2016
z dnia 16 marca 2016 r.
w sprawie uchwalenia:
MPZP terenu osiedla mieszkaniowego
"Księża Pola" w Krasnem
o pow. 153 ha

PRZEWODNICZĄCY
RADY GMINY KRASNE
Marian Jachowicz