

**UCHWAŁA NR XVIII/128/2019
RADY GMINY KRASNE
z dnia 26 listopada 2019r.**

**w sprawie zaliczenia dróg do kategorii dróg gminnych drogi: Krasne Hydrofornia
i Krasne Boreczek.**

Na podstawie art. 18 ust. 2 pkt 15 ustawy z dnia 8 marca 1990 r. o samorządzie gminnym (Dz.U. z 2019 r. poz. 506) i art. 7 ust. 2 w związku z art. 7 ust. 1 ustawy z dnia 21 marca 1985 r. o drogach publicznych (Dz. U. z 2018 r. poz. 2068 z późn. zm.), po zasięgnięciu opinii Zarządu Powiatu Rzeszowskiego;

**Rada Gminy Krasne
uchwala co następuje:**

§ 1. Zalicza się do kategorii dróg gminnych drogi:

- a) Krasne Hydrofornia, przebiegająca po działce o numerze ewidencyjnym 1526 obręb Krasne, Gmina Krasne, o długości 420 m.
- b) Krasne Boreczek, przebiegająca po działce o numerze ewidencyjnym 1640 obręb Krasne, Gmina Krasne, do wysokości działki nr ewidencyjny 1588 obręb Krasne, Gmina Krasne, o długości 421 m.

§ 2. Położenie i przebieg dróg, o których mowa w § 1 oznaczone są kolorem zielonym na mapie stanowiącej załącznik Nr 1 do uchwały.

§ 3. Wykonanie uchwały powierza się Wójtowi Gminy Krasne.

§ 4. Uchwała wchodzi w życie po upływie 14 dni od dnia opublikowania w Dzienniku Urzędowym Województwa Podkarpackiego.

Uzasadnienie
do UCHWAŁY NR XVIII /128/2019 RADY GMINY KRASNE
w sprawie zaliczenia dróg Krasne Hydrofornia i Krasne Boreczek w Krasnem
do kategorii dróg gminnych.

Drogi wewnętrzne Krasne: „Hydrofornia” i „Boreczek” w Krasnem są drogami dojazdowymi do nieruchomości mieszkańców Gminy Krasne
Ww. drogi są drogami o nawierzchni kolejno asfaltowej i częściowo asfaltowej o długości odpowiednio: 420 m, 421 m i śr. szerokości około 4,0 m.

Na terenie gminy Krasne istnieje obecnie sieć dróg gminnych, będących drogami wewnętrznymi. Zarządzanie tymi drogami należy – zgodnie z ustawą z dnia 21 marca 1985r. *O drogach publicznych* do zarządcy lub właściciela terenu. Tak więc koszty utrzymania dróg wewnętrznych ponosi Gmina Krasne. Zaliczenie dróg wewnętrznych do sieci dróg publicznych nie wpłynie na zwiększenie kosztów utrzymania dróg gminnych.

Ze względu na rozwój gminy, często zdarza się, że różni inwestorzy występują do Wójta Gminy Krasne z wnioskami o wydanie zezwolenia na umieszczenie w pasie drogowym drogi gminnej – zarówno publicznej w rozumieniu ustawy *O drogach publicznych*, jak i wewnętrznej – sieci infrastruktury technicznej (energetycznej, telefonicznej, kanalizacyjnej, wodociągowej itp.) lub z wnioskiem o zajęcie pasa drogowego w celu prowadzenia robót. Zarządca drogi zobowiązany jest wniosek taki rozpatrzyć i wydać stosowne zezwolenie. W przypadku dróg publicznych zezwolenie takie jest wydawane w formie decyzji i za te urządzenia Gmina pobiera opłaty. Wójt Gminy jest zobowiązany do naliczenia opłat za umieszczenie urządzenia niezwiązanego z potrzebami zarządzania drogami lub potrzebami ruchu drogowego w pasie drogowym drogi publicznej i nie ma możliwości odstąpienia od naliczenia tej opłaty. W przypadku drogi wewnętrznej opłaty takiej nie można naliczyć i pobierać corocznie. W tym przypadku jedyną formą użyczenia terenu jest zawarcie umowy służebności przesyłu, w której zazwyczaj jest ustalona jednorazowa kwota za służebność. W przypadku opłat naliczanych w formie decyzji, a więc dotyczących dróg publicznych, opłata taka jest naliczona i pobierana corocznie. Jest to więc przesłanka bardzo istotnie przemawiająca za koniecznością zaliczenia części dróg wewnętrznych do sieci dróg gminnych publicznych, ponieważ pozwoli na znaczne zwiększenie wpływów do budżetu gminy. W odniesieniu do dróg wewnętrznych – nie można wszcząć postępowania o zajęcie pasa drogowego i naliczyć opłat, ponieważ zarządzanie drogami wewnętrznymi nie podlega przepisom ustawy *O drogach publicznych*. W przypadku zaliczenia takiej drogi do sieci dróg publicznych właściciel takiego urządzenia może wystąpić do Wójta Gminy Krasne z wnioskiem o wyrażenie zgody na pozostawienie urządzenia w pasie drogowym drogi gminnej publicznej. Wówczas zostanie takiemu właścicielowi sieci ustalona opłata, którą będzie zobowiązany uiszczać corocznie, przez co zwiększą się wpływy do budżetu gminy.

Kolejnym argumentem przemawiającym za podjęciem uchwały jest fakt, że w przeważającej większości przypadków można uzyskać dofinansowanie z funduszy zewnętrznych jedynie na drogi zaliczone do sieci dróg publicznych.

Biorąc powyższe przesłanki pod uwagę, wyrażam przekonanie o słuszności i konieczności podjęcia uchwały.

Rzeszów, 2019-10-22

ZARZĄD GMINY
2019-10-25
6992-2019

Pan
Wilhelm Woźniak
Wójt Gminy Krasne

W załączeniu przekazuję uchwałę Nr 43/491/19 Zarządu Powiatu Rzeszowskiego z dnia 22.10.2019 r. w sprawie wyrażenia opinii dotyczącej zaliczenia do kategorii dróg gminnych, dróg położonych w Gminie Krasne.

Ponadto nadmieniam, iż drogi publiczne powinny odpowiadać warunkom technicznym zawartym w Rozporządzeniu Ministra Transportu i Gospodarki Morskiej z dnia 2 marca 1999 r. w sprawie warunków technicznych, jakim powinny odpowiadać drogi publiczne i ich usytuowanie (Dz.U. z 2016 poz. 124 ze zm.).

PRZEWODNICZĄCY ZARZĄDU
POWIATU RZESZOWSKIEGO
Józef Jodłowski

Uchwała Nr 43/491/19
Zarządu Powiatu Rzeszowskiego
z dnia 22.10.2019

**w sprawie wyrażenia opinii dotyczącej zaliczenia do kategorii dróg gminnych,
dróg położonych w Gminie Krasne**

Na podstawie art. 7 ust. 2 ustawy z dnia 21 marca 1985 r. o drogach publicznych (Dz. U. z 2018 r. poz. 2068 z późn. zm.)

Zarząd Powiatu Rzeszowskiego
uchwala, co następuje:

§ 1

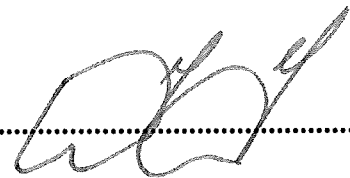
Opiniuje się pozytywnie zaliczenie do kategorii dróg gminnych, dróg położonych na:

- działce nr ew. 1526 obręb Krasne - Krasne Hydrofornia
- działce nr ew. 1640 obręb Krasne (część - do wysokości działki nr ew. 1588) – Krasne Boreczek.

§ 2

Uchwała wchodzi w życie z dniem podjęcia.

Przewodniczący Zarządu Powiatu Józef Jodłowski





Krasne, 14.10.2019r.

RI.721.02.2019.JA.

Starostwo Powiatowe w Rzeszowie
ul. Grunwaldzka 15
35-959 Rzeszów

Dotyczy: Zaliczenia dróg:

- Krasne Hydrofornia, nr ew. gr. 1526 obręb Krasne,
- Krasne Boreczek, nr ew. gr. 1640 (część – do wysokości działki nr ewid. 1588) obręb Krasne, do kategorii dróg gminnych.

Wójt Gminy Krasne przesyła w załączeniu projekt Uchwały Rady Gminy Krasne wraz z załącznikami w celu zaopiniowania zgodnie z ustawą o drogach publicznych.

Załączniki:

- projekt Uchwały
- uzasadnienie
- wypis z ewidencji gruntów
- wyrys z mapy ewidencyjnej z przebiegiem dróg

Z up. WÓJTA
KIEROWNIK
REFERATU INFRASTRUKTURY
mgr inż. Barbara Wandycz - Słowińska

Otrzymują:

1. Adresat
2. a/a

„Administratorem Państwa danych osobowych jest Gmina Krasne (36-007 Krasne 121). W sprawach dotyczących Państwa danych osobowych można skontaktować się z Inspektorem Ochrony Danych, Panem Danielem Panek, e-mail: dancosobowe@gminakrasne.pl. Szczegółowe informacje dotyczące tego jak przetwarzane są Państwa dane osobowe są dostępne na naszej stronie internetowej <http://www.gminakrasne.pl/biuletyn-informacji-publicznej/rodo/> lub w siedzibie Urzędu Gminy Krasne.”

Nr kancelaryjny : PODGIK . 4211 . / . 13924 . 2019

UPROSZCZONY WYPIS Z REJESTRU GRUNTÓW

z dnia: 02.10.2019

Jednostka rejestrowa : G.1665

Lp	Podmiot ewidencyjny	Charakter własności / władania	Udział
1	GMINA KRASNE KRASNE 121; 36-007;	Własność	1/1

Nr działki	Ark.	Położenie działki	Opis użytku	Oznaczenie użytków i konturów klasyfikac.	Pow. użytku [ha]	Pow. działki [ha]	Nr KW lub inny dokument własności
1526	32		drogi	dr	0.42	0.42	RZ1Z/00111297/5
Id działki: 181609_2.0001.1526 Wartość gruntów:							
1640	31		drogi	dr	0.57	0.57	RZ1Z/00111297/5
Id działki: 181609_2.0001.1640 Wartość gruntów:							

Razem powierzchnia działek :

0.99 ha

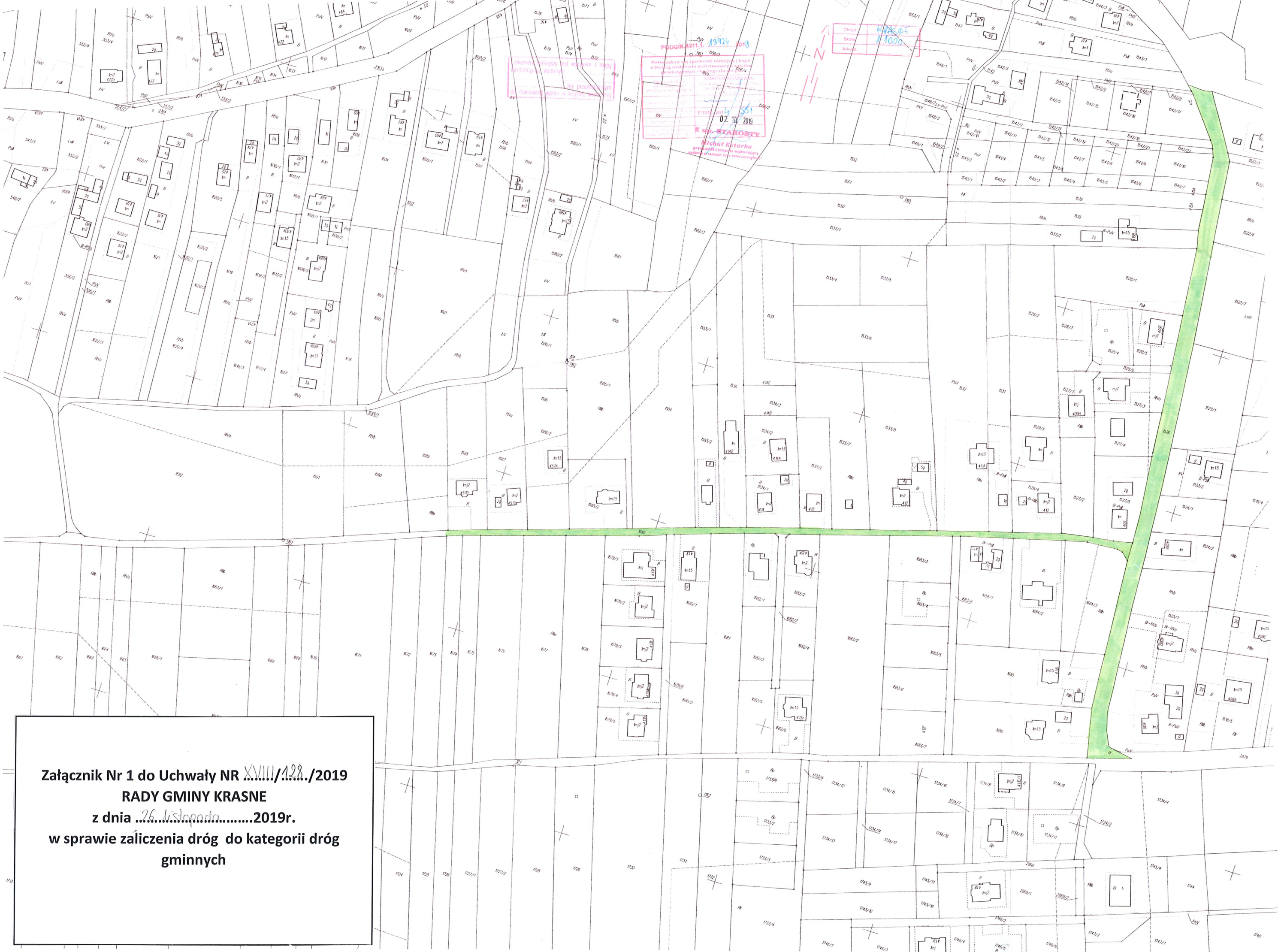
Słownie : dziewięćdziesiąt dziewięć ar.

Wypis zawiera dane według stanu na dzień : 02.10.2019

Sporządził : Michał Kotarba

Dokument niniejszy jest wypisem z opisowych danych ewidencji gruntów i budynków, wydanym nie przeznaczonym do dokonywania wpisu w księdze wieczystej.

Z up. STAROSTY
Michał Kotarba
02.10.2019 Dyktantka, stopnia wykonujący
zadania w ramach prac interwencyjnych
(imię i nazwisko osoby reprezentującej organ)



Załącznik Nr 1 do Uchwały NR XVIII/128./2019
RADY GMINY KRASNE
z dnia 26. listopada 2019r.
w sprawie zaliczenia dróg do kategorii dróg
gminnych